

Bienvenido

Reunión Comunitaria

US 84/Spur 298 Projects

US 84 desde FM 1695 a Spur 298
Spur 298 desde US 84 a Cheddar's Drive

CSJs: 0055-08-120, Etc.

Martes 12 de abril de 2022, 4:30 p.m.

[Regístrate](#)

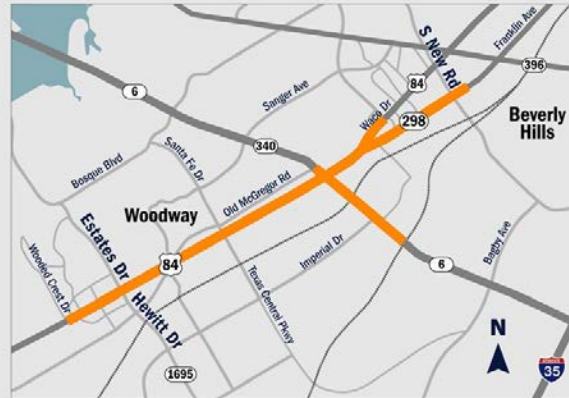
Slide 1 – Bienvenidos

El Departamento de Transporte de Texas o TxDOT, le da la bienvenida a la Reunión Comunitaria para los proyectos de US 84/Spur 298. Le agradecemos por tomar el tiempo para revisar la información y sus comentarios son bienvenidos. Haga clic en el botón para registrarse y hacernos saber que participó.

Sobre el Proyecto



El Departamento de Transporte de Texas está planificando mejoras en la US 84 y Spur 298 (Franklin Avenue) en el área de Woodway-Waco para abordar el aumento de los volúmenes de tráfico en todo el corredor. Este proyecto proporcionaría mejoras a ambas carreteras, mejoras en las intersecciones y adaptaciones para los peatones.

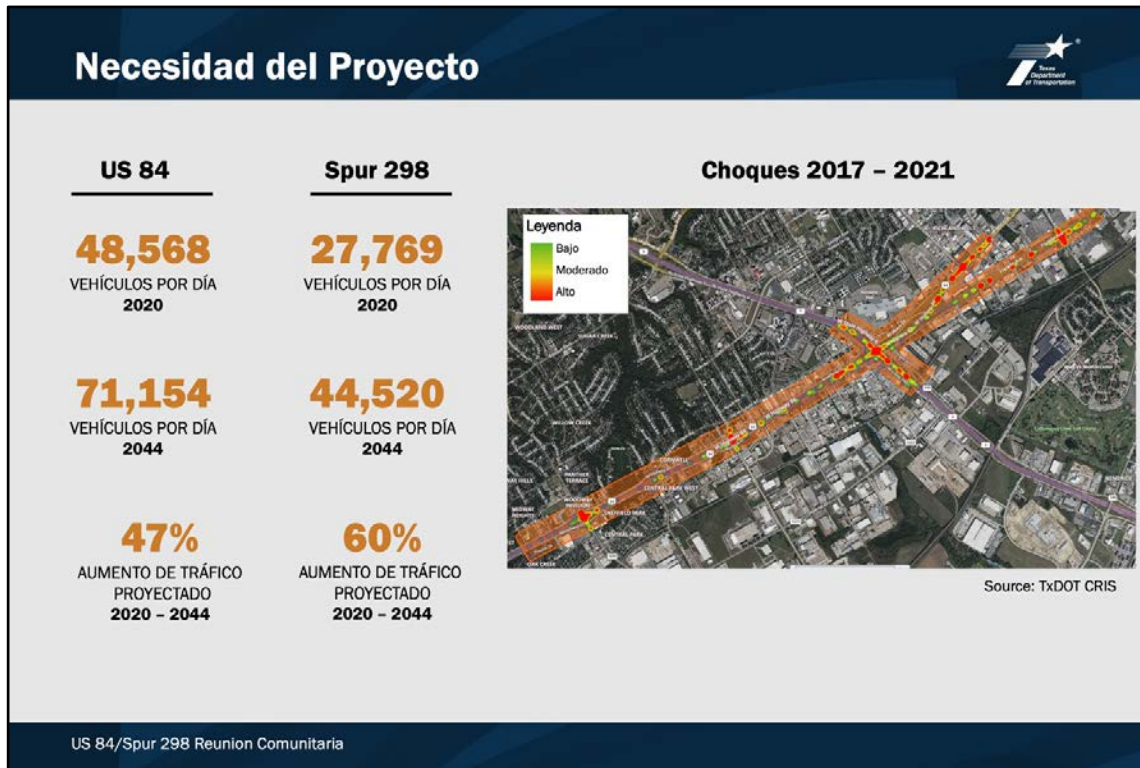


US 84/Spur 298 Reunion Comunitaria

Slide 2 – Sobre el Proyecto

Esta reunión se enfocará en los segmentos de US 84 desde FM 1695, también referido como Estates Drive o Hewitt Drive, hasta Spur 298, también referido como Franklin Avenue, y Spur 298 desde US 84 hasta Cheddar's Drive.

El Departamento de Transporte de Texas está planificando mejoras en la US 84 y Spur 298 en el área de Woodway-Waco para abordar el aumento de los volúmenes de tráfico en todo el corredor. Estos proyectos proporcionarían mejoras a ambas carreteras, mejoras en las intersecciones y adaptaciones para los peatones.



Slide 3 – Necesidad del Proyecto

Waco y sus alrededores están creciendo significativamente y afectan de manera significativa la forma en que las personas y los recursos se mueven en toda la comunidad.

Se espera que los volúmenes de tráfico crezcan un 47 % en US 84 y un 60 % en Spur 298 durante los próximos 20 años.

En 2020 hubo un promedio de más de 48,000 vehículos que viajaron en el segmento de la US 84 desde FM 1695 hasta SH 6 cada día.

Se espera que 20,000 vehículos adicionales viajen a través de esta sección cada día para el año 2044.

El segmento de Spur 298 al oeste de New Road transportó más de 27,000 vehículos por día en 2020. Para 2044, se espera que esto aumente en casi 18,000 vehículos por día.

La imagen del mapa de calor de accidentes muestra la frecuencia y la ubicación de los accidentes dentro de los límites del proyecto.

Las mejoras propuestas a las intersecciones en FM 1695, SH 6 y New Road mejorarán el flujo de tráfico y brindarán condiciones más seguras para los volúmenes de tráfico actuales y proyectados.

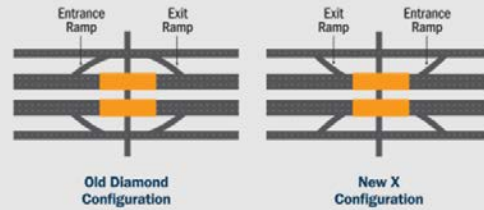
Mejoramientos US 84



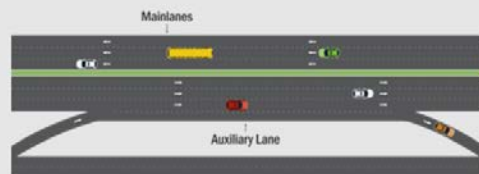
Mejoras incluyen:

- Construcción de carriles auxiliares entre rampas para mejorar la seguridad de incorporación
- Reconfiguración de las rampas de entrada y salida para reducir los puntos de conflicto y mejorar el flujo de tráfico
- Implementación de mejoras innovadoras en la intersección en FM 1695
- Construcción de rampas elevadas en SH 6 para proporcionar conexiones directas en el intercambio
- Proporcionar instalaciones peatonales continuas

Ramp Configurations



Auxiliary Lanes



US 84/Spur 298 Reunion Comunitaria

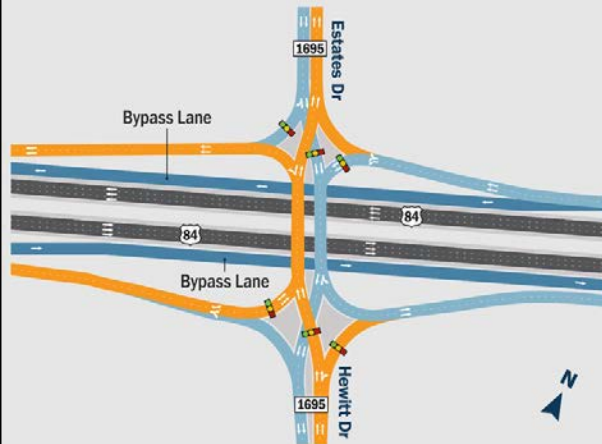
Slide 4 – Mejoramientos US 84

TxDOT propone mejoras en todo el corredor de la US 84 para aliviar los crecientes volúmenes de tráfico. Estos proyectos mejorarán la movilidad de vehículos y peatones con soluciones eficientes e innovadoras. Las mejoras a la US 84 incluyen la construcción de carriles auxiliares entre las rampas para permitir que los vehículos se incorporen de manera segura; reconfigurar las rampas de entrada y salida para reducir los puntos de conflicto y mejorar el flujo de tráfico; implementar mejoras innovadoras en las intersecciones en FM 1695; construir rampas elevadas en SH 6 para proporcionar conexiones directas en el intercambio; y proporcionar instalaciones peatonales continuas.

US 84 y Intersección FM 1695



TxDOT planea construir una intersección innovadora para abordar los volúmenes de tráfico existentes y futuros.



Intersección de Diamante Divergente

- Reduce los posibles puntos de colisión en las intersecciones
- Permite a los conductores evitar la intersección sin detenerse en un semáforo
- Proporciona "tiempo verde" adicional en los semáforos para permitir que más vehículos pasen por la intersección
- Es una mejora de costo relativamente bajo

[Simulación de tráfico DDI](#)

US 84/Spur 298 Reunion Comunitaria

Slide 5 – US 84 y Intersección FM 1695

Con mayores volúmenes de tráfico, la eficiencia de las intersecciones tradicionales disminuye y los tiempos de espera y la congestión aumentan.

Una intersección en forma de diamante divergente reduce los posibles puntos de colisión en comparación con las intersecciones tradicionales; permite a los automovilistas evitar la intersección sin detenerse en un semáforo; proporciona "tiempo verde" adicional en los semáforos para permitir que más vehículos pasen por la intersección; y es una mejora de costo relativamente bajo.

Esto significa una reducción en los retrasos y el tiempo de viaje. Haga clic en el botón Simulación de tráfico DDI para ver una simulación de tráfico de esta intersección.

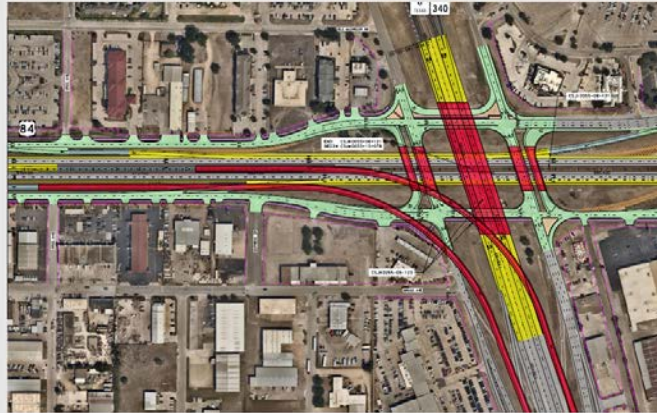
US 84 en el Intercambio SH 6



El diseño actual de la intersección no admitirá los volúmenes de tráfico proyectados sin demoras y retrasos significativos.

Mejoras incluyen:

- Construir pasos elevados para permitir que el tráfico evite la intersección y mejore el flujo
- Construir puentes de giro en U y reconstruir giros en U existentes



US 84/Spur 298 Reunion Comunitaria

Slide 6 - US 84 en el Intercambio SH 6

TxDOT también está planeando construir pasos elevados en el intercambio US 84/SH 6. El diseño actual de la intersección no admitirá los volúmenes de tráfico proyectados sin demoras y retrasos significativos.

Mejoras en esta área incluyen construir pasos elevados para permitir que el tráfico evite la intersección y mejore el flujo, construir puentes de giro en U y reconstruir giros en U existentes.

Mejoras a Spur 298



Actualmente, Spur 298 (Franklin Avenue) tiene varias intersecciones apretadas que limitan el flujo de tráfico y reducen la seguridad debido a una gran cantidad de puntos de conflicto.

Mejoras incluyen:

- Consolidar los carriles de viaje y redirigir el tráfico cruzado a nuevos carriles de giro en U
- Construir un paso elevado en New Road para permitir que el tráfico de este a oeste evite la intersección
- Proporcionar instalaciones continuas para peatones



US 84/Spur 298 Reunion Comunitaria

Slide 7 – Mejoras a Spur 298

Spur 298, también referido como Franklin Avenue, actualmente tiene varias intersecciones apretadas que limitan el flujo de tráfico y reducen la seguridad debido a una gran cantidad de puntos de conflicto. Las mejoras a esta sección eliminarían esos puntos de conflicto a lo largo de esta sección de la carretera.

Mejoras propuestas a Spur 298 incluyen consolidar los carriles de viaje y redirigir el tráfico cruzado a nuevos carriles de giro en U y construir un paso elevado en New Road para permitir que el tráfico de este a oeste pase evite la intersección.

Consideraciones Ambientales



La Documentación Ambiental se preparará de acuerdo con la Ley Nacional de Política Ambiental (NEPA).



Impactos sociales
y comunitarios



Calidad
del aire



Recursos
biológicos



Impactos de
construcción



Recursos
hídricos



Materiales
peligrosos

La revisión ambiental, la consulta y otras acciones requeridas por las leyes ambientales federales aplicables para este proyecto están siendo o han sido realizadas por TxDOT de conformidad con la Reglamentación 23, Sección 327 del Código de Estados Unidos y Memorando de Entendimiento de fecha 9 de diciembre del 2019, ejecutado por la FHWA (Administración Federal de Carreteras) y TxDOT.

US 84/Spur 298 Reunion Comunitaria

Slide 8 – Consideraciones Ambientales

A medida que se desarrolla este proyecto, TxDOT está evaluando los impactos potenciales al medio ambiente de acuerdo con la Ley de Política Ambiental Nacional. Esas evaluaciones incluyen el estudio de los impactos en la comunidad, la calidad del aire, los recursos biológicos como la vegetación, los impactos de la construcción, los recursos hídricos y el drenaje, y la presencia y ubicación de materiales peligrosos.

Proceso de Desarrollo del Proyecto

ESTAMOS AQUÍ

↓

Colectar y analizar datos
Desarrollar un esquema preliminar
Colectar comentarios del publico
Refinar el esquema
Colectar comentarios del publico
Finalizar el diseño
Identificar financiamiento para construcción

↓
REUNIÓN COMUNITARIA
 Primavera 2022

↓
REUNIÓN COMUNITARIA
 Verano 2022

Se ha identificado financiamiento para mejoras en el segmento de Spur 298 desde US 84 hasta Cheddar's Drive. Se estima que la construcción de este segmento costará \$ 36 millones y no se espera que comience antes de julio de 2026.

Una vez que se completen los planes preliminares, TxDOT evaluará las posibles fuentes de financiamiento para las fases posteriores y la construcción de los segmentos restantes de los proyectos.

US 84/Spur 298 Reunion Comunitaria

Slide 9 – Proceso de Desarrollo del Proyecto

Hay varios pasos en el desarrollo de este proyecto antes de que comience la construcción. El equipo de diseño ha recopilado y analizado datos técnicos y ha desarrollado el esquema preliminar. Estamos colectando comentarios de la comunidad y utilizaremos esos comentarios junto con evaluaciones técnicas adicionales para refinar los planes. Esperamos compartir los planes refinados con la comunidad en una reunión comunitaria este verano antes de finalizar el diseño.

Se ha identificado financiamiento para mejoras en el segmento de Spur 298 desde US 84 hasta Cheddar's Drive. Se estima que la construcción de este segmento costará \$ 36 millones y no se espera que comience antes de julio de 2026. Una vez que se completen los planes preliminares, TxDOT evaluará las posibles fuentes de financiamiento para las fases posteriores y la construcción en los segmentos restantes de los proyectos.

Como Compartir Comentarios



Sus comentarios y preguntas son bienvenidos. Para enviar un comentario, utilice una de las siguientes opciones. Los materiales de la reunión seguirán estando disponibles a través de la reunión comunitaria virtual hasta del miércoles 27 de abril de 2022.



Correo Electrónico
Michael.Rhodes@txdot.gov



Michael Rhodes
US 84/Spur 298 Projects
100 S Loop Drive
Waco, TX 76704



**Formulario de
comentarios en
línea**

Todos los comentarios deben recibirse o enviarse por correo antes del miércoles 27 de abril de 2022 para ser incluidos en el registro de la reunión pública.

US 84/Spur 298 Reunion Comunitaria

Slide 10 – Como compartir comentarios

Sus comentarios son una parte importante del proceso y hay varias opciones para compartir sus comentarios con TxDOT y el equipo del proyecto.

Haga clic en el botón para mandar un correo electrónico.

Haga clic en el botón para imprimir y mandar su comentario por correo.

Haga clic en el botón para dejar un comentario en línea.

Puede compartir comentarios en cualquier momento durante este proceso, pero los comentarios deben recibirse o enviarse antes del miércoles 27 de abril de 2022 para que se incluyan en el reporte de la reunión comunitaria.